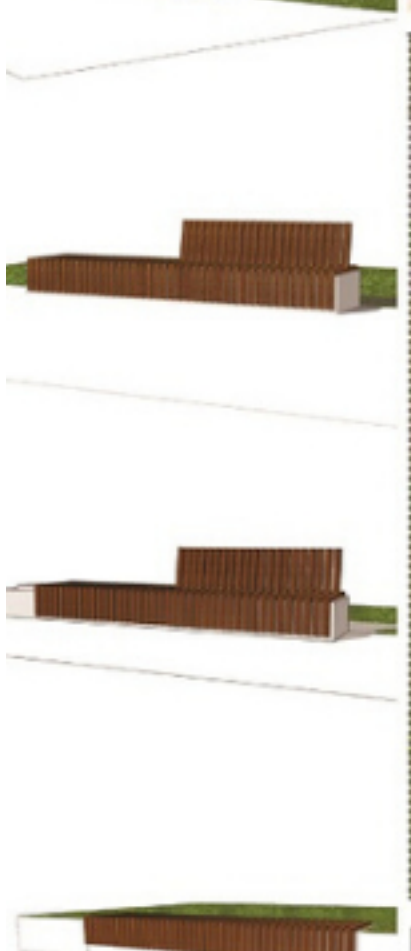
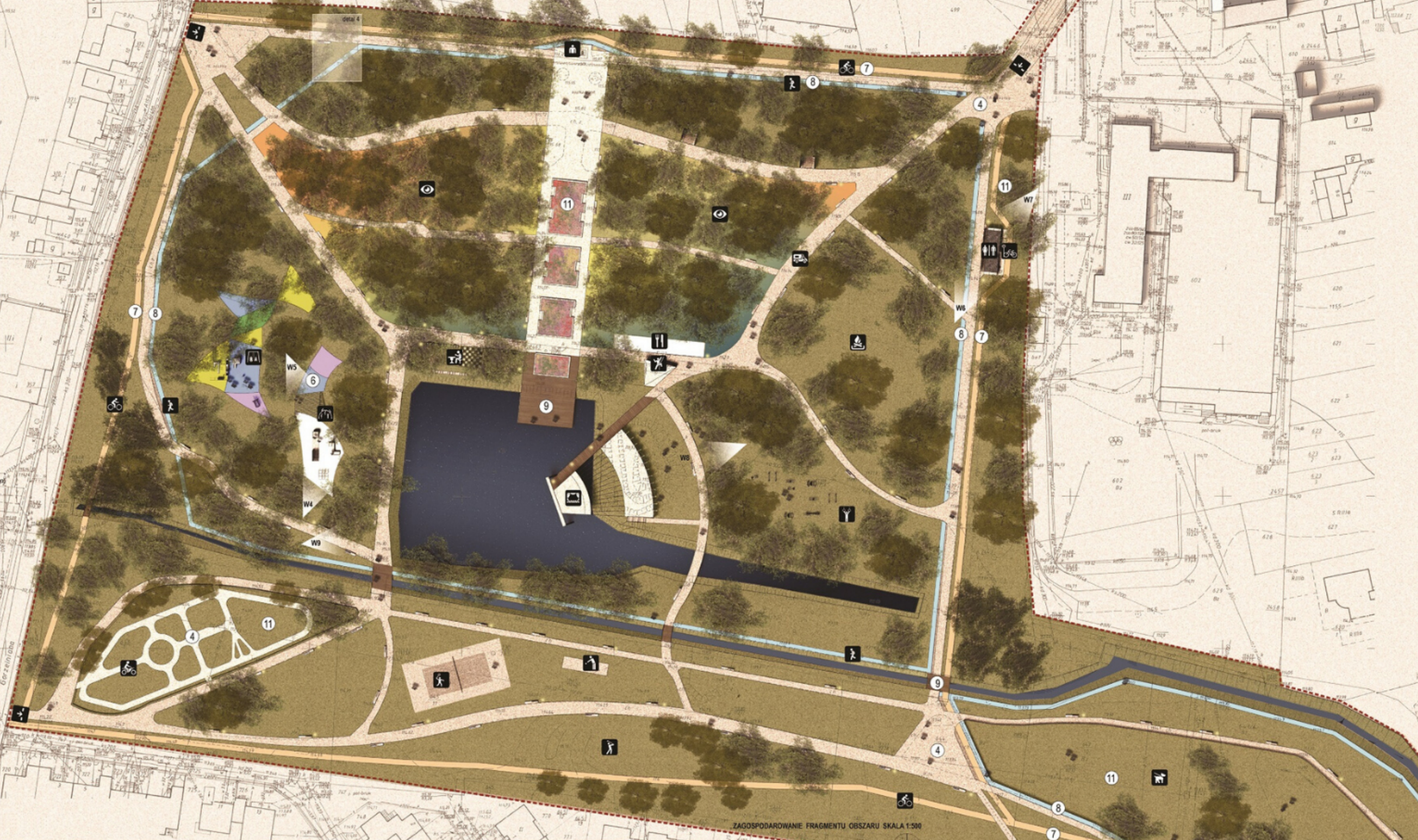


- Muzeum Miasta Turku im. Józefa Mehoffera
- Parking
- Fontanna
- Latarka Józefa Mehoffera
- Katedra pw. Najświętszego Serca Pana Jezusa
- "Stany wejściowe" do parku
- Pomnik Marszałka Józefa Piłsudskiego
- Białina
- Ścieżka rowerowa
- Parking dla rowerów
- Szlak mapki
- Droga dla dostaw
- Strefa piknikowa / Grill
- Punkt gastronomiczny
- Złotczy amfiteatr ze ścieżką słoneczną
- Strefa gier
- Strefa rekreacyjna dla młodzieży
- Strefa rekreacyjna dla starszych
- Ścieżka zewnętrzna
- Mieszko rucha drogowego
- Ogrodzenie
- Amfiteatr
- Boisko do siatkówki
- Boisko do tenisa
- Boisko do tenisa
- Boisko do tenisa
- Flak
- Strefa Starzy Nowy
- Możliwość wypoczynienia sportu pływackiego
- Kapelanki dla dzieci
- Wydzielona strefa przejazdu dla zwierząt
- Kierunek ruchu pojazdów
- Kierunek ograniczonego ruchu pojazdów
- WS Widok perspektywiczny



REWITALIZACJA CENTRALNYCH PRZESTRZENI PUBLICZNYCH MIASTA TURKU  
KONCEPCJA URBANISTYCZNO - ARCHITEKTONICZNA

1 2 3 4 5 7



ZAGOSPODAROWANIE FRAGMENTU OBSZARU SKALA 1:500



O ile zintegrowana przestrzeń pl. Wiktora Polskiego i części pl. Siemkiewicza stanowiła małą oświeconą przestrzeń publiczną - "salon" miasta, zaś obszar parku im. Zaminny Siemkiewicza - przestrzeń okrojonej rekreacji i działań kulturalnych, przybrała funkcję południowej części pl. Siemkiewicza jako miejsce biernego wypoczynku i kontemplacji. Przestrzeń została uformowana w każdym nawiązaniu do przyświecanych ogrodnictwa średnio-wiecznych zwanych horus concubus, gdzie bliskość świątyni sprzyja rozmyślanom. Układ małej architektury z dominacją zieleni powstała na specyficznym kontakcie z naturą, "ułożenie" zieleni. Szczególnie w ramach nabił biurowych z dominacją kwadratowych roślin wieloletnich, jak jaskier purpurowy, rozchodnik okazały, przywrotnik ostrołopowy, lilia kłosowa, osetka wirginijska, pszczyngielnia ogrodowa oraz wybitne gatunki i odmiany szalwi. Przekładają się oddziaływanie od dróg i parkingów przy pomocy zrolowanej zieleni w postaci traw codziennych, odpornych na zanieczyszczenia i zasolenie gleby (np. muskanti kulowey).



REWITALIZACJA CENTRALNYCH PRZESTRZENI PUBLICZNYCH MIASTA TURKU  
KONCEPCJA URBANISTYCZNO - ARCHITEKTONICZNA

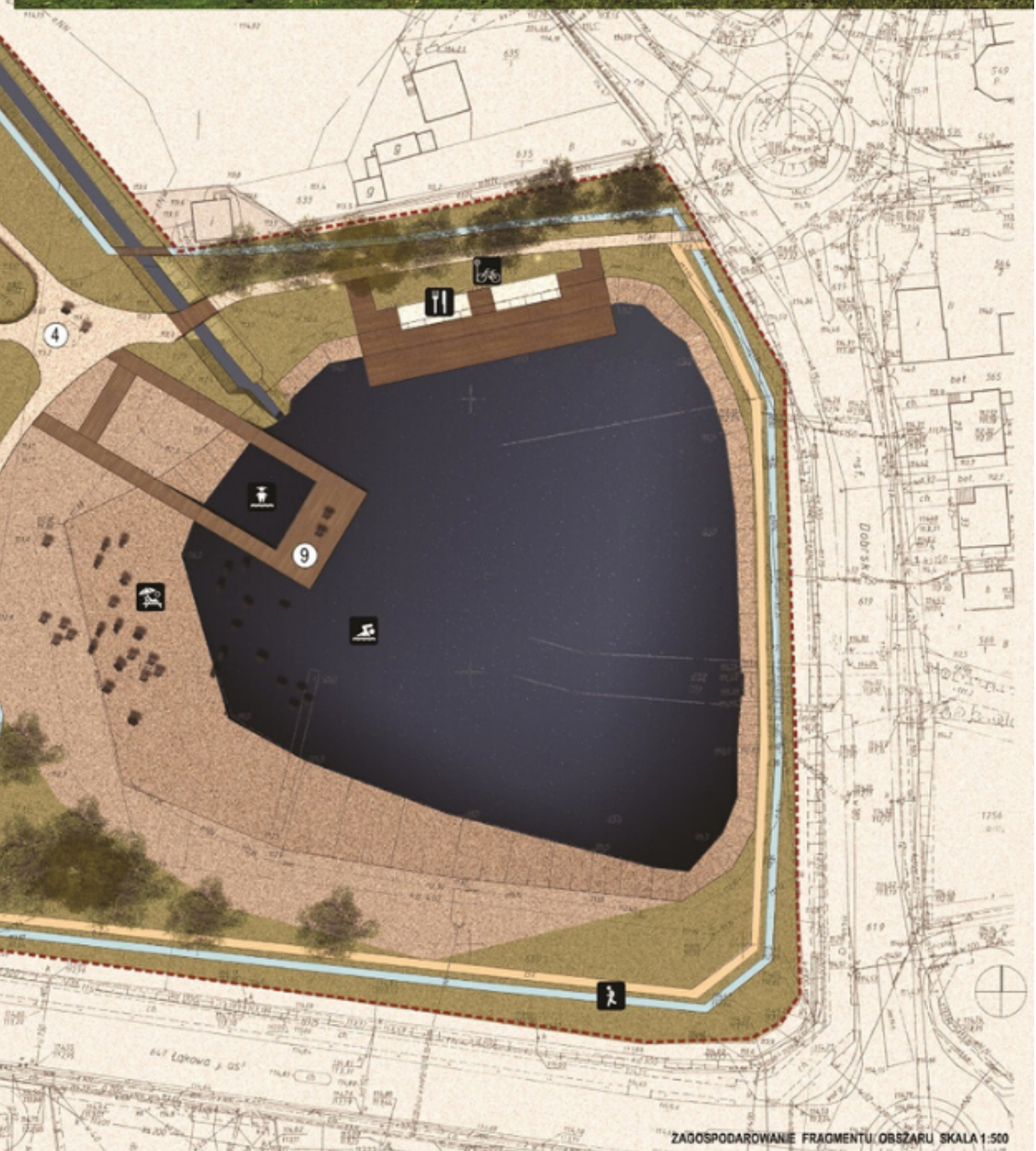
1 2 3 4 5 7



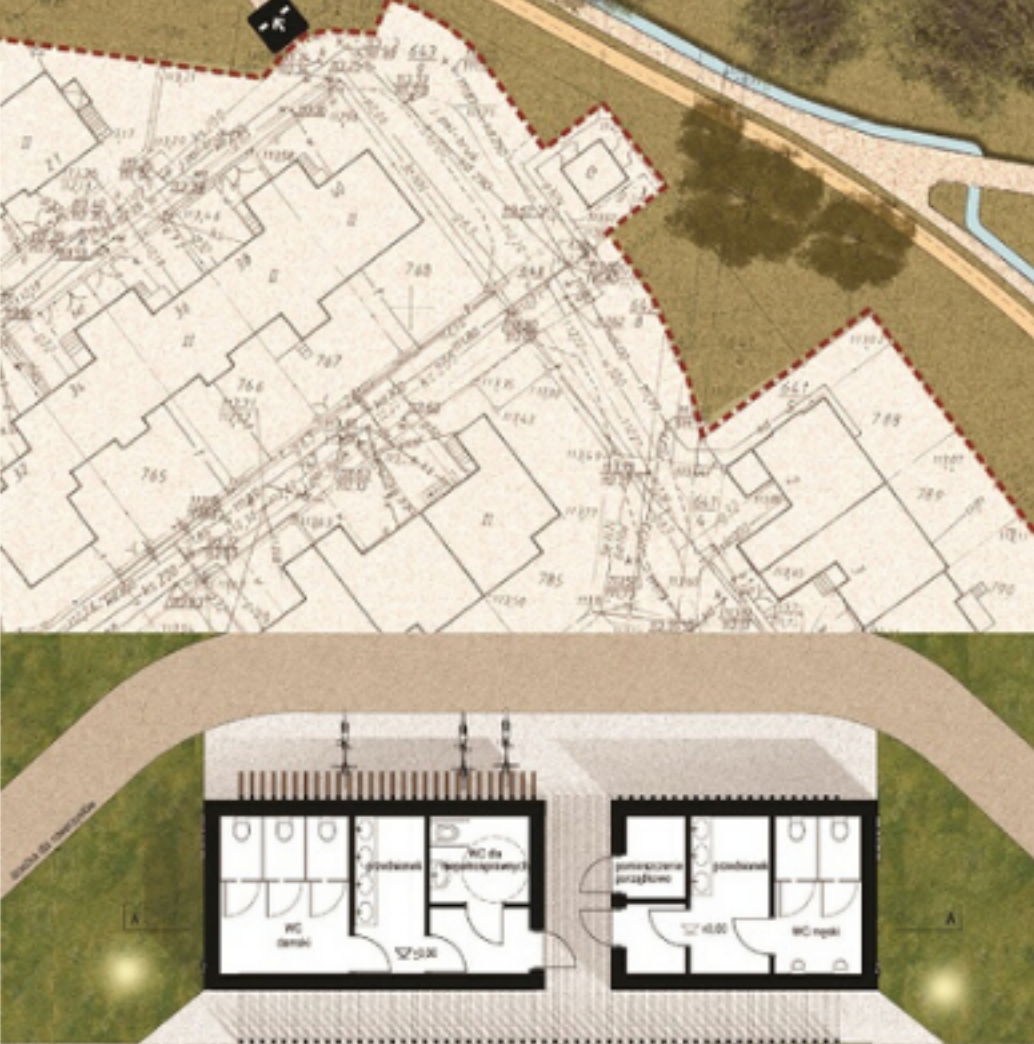
KONCEPCJA SZALETU MIEJSKIEGO - WIDOK PERSPEKTYWICZNY WS



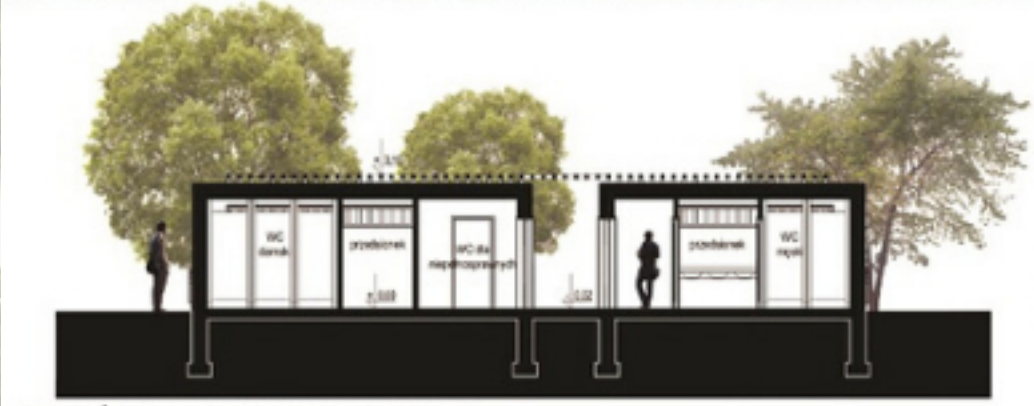
KONCEPCJA SZALETU MIEJSKIEGO - WIDOK PERSPEKTYWICZNY WS



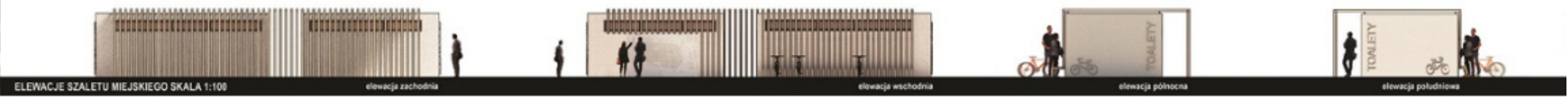
ZAGOSPODAROWANIE FRAGMENTU OBSZARU SKALA 1:500



RZUT SZALETU MIEJSKIEGO SKALA 1:100



PRZESZKÓJ A-A SZALETU MIEJSKIEGO SKALA 1:100



ELEWACJE SZALETU MIEJSKIEGO SKALA 1:100