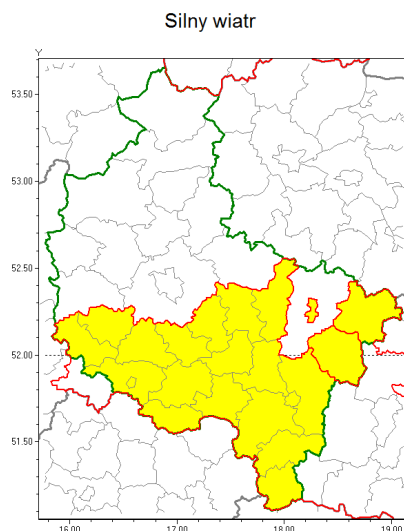




### Zasięg ostrzeżenia w województwie



### Ostrzeżenie meteorologiczne Nr 36

<b>Nazwa biura</b>	IMGW-PIB Biuro Prognoz Meteorologicznych Oddział w Poznaniu
<b>Zjawisko/stopień zagrożenia</b>	Silny wiatr/ 1
<b>Obszar</b>	województwo wielkopolskie <b>powiat turecki</b>
<b>Ważność</b>	od godz. 10:00 dnia 01.01.2019 do godz. 20:00 dnia 02.01.2019
<b>Przebieg</b>	Przewiduje się wystąpienie silnego wiatru o średniej prędkości od 25 km/h do 40 km/h, w porywach do 70 km/h, z zachodu i północno-zachodu.
<b>Prawdopodobieństwo wystąpienia zjawiska(%)</b>	30%
<b>Uwagi</b>	Ostrzeżenie może zostać zaktualizowane do godziny 14:00 dnia 01.01.2019.
<b>Dyrektor synoptyk IMGW-PIB</b>	Leszek Szaradowski
<b>Godzina i data wydania</b>	godz. 13:18 dnia 31.12.2018
<b>SMS</b>	IMGW-PIB OSTRZEŻENIE: WIATR/1 wielkopolskie/turecki od 10:00/01.01 do 20:00/02.01.2019 prędkość do 40 km/h, porywy do 70 km/h, W, NW.

Opracowanie niniejsze i jego format, jako przedmiot prawa autorskiego podlega ochronie prawnej, zgodnie z przepisami ustawy z dnia 4 lutego 1994r o prawie autorskim i prawach pokrewnych (dz. U. z 2006 r. Nr 90, poz. 631 z późn. zm.).

Wszelkie dalsze udostępnianie, rozpowszechnianie (przedruk, kopiowanie, wiadomości sms) jest dozwolone wyłącznie w formie dosłownej z bezwzględnym wskazaniem źródła informacji tj. IMGW-PIB.